

# Introduction of PConPAD

V1.41

# agenda

- 平板Client（控制端程式）的安裝與設定。
- 被控端PC上Streamer的安裝與設定。
- 平板手勢及輸入操作。

# 安裝前需要的相關資訊

- Gateway的網址
- 使用者的帳號
- 使用者的密碼

# 用戶端安裝

- 平板/手機程式的安裝，可透過以下兩種方法：
  - 使用者可透過Splashtop Center網頁介面，輸入帳號密碼後，下載並安裝用戶端軟體。
  - 透過各平台的軟體Store直接搜尋“**Splashtop Enterprise**”點選並安裝。

# 平板/手機軟體下載及安裝



- 在要安裝的平板電腦上，開啟Splashtop Center的網頁介面輸入帳號密碼。



- 點選Documents下的Get APPs，依平台的不同點選對應的被控端程式，將會自動導向對應的應用程式頁面。



# Client Setup

- Input Splashtop Center Domain , User name/Password ◦

# 輸入網址及帳號密碼

輸入您的帳戶

Splashtop Center teams-api.splashtop.com

電子郵件 example@example.com

密碼 您的密碼

登入

☒ 保持登入狀態

[啟用此產品](#)

Try Instant Demo

如果您忘了密碼，請聯絡 IT 管理員以重新設定。

若強制使用啟用碼時，第一次使用前需先授權該硬體



# 如需啟用時則輸入啟用碼

iPad -58 24/4 - 12:54 - 159MB - ebook 沒有在充電

← splashtop for business

啟用您的產品

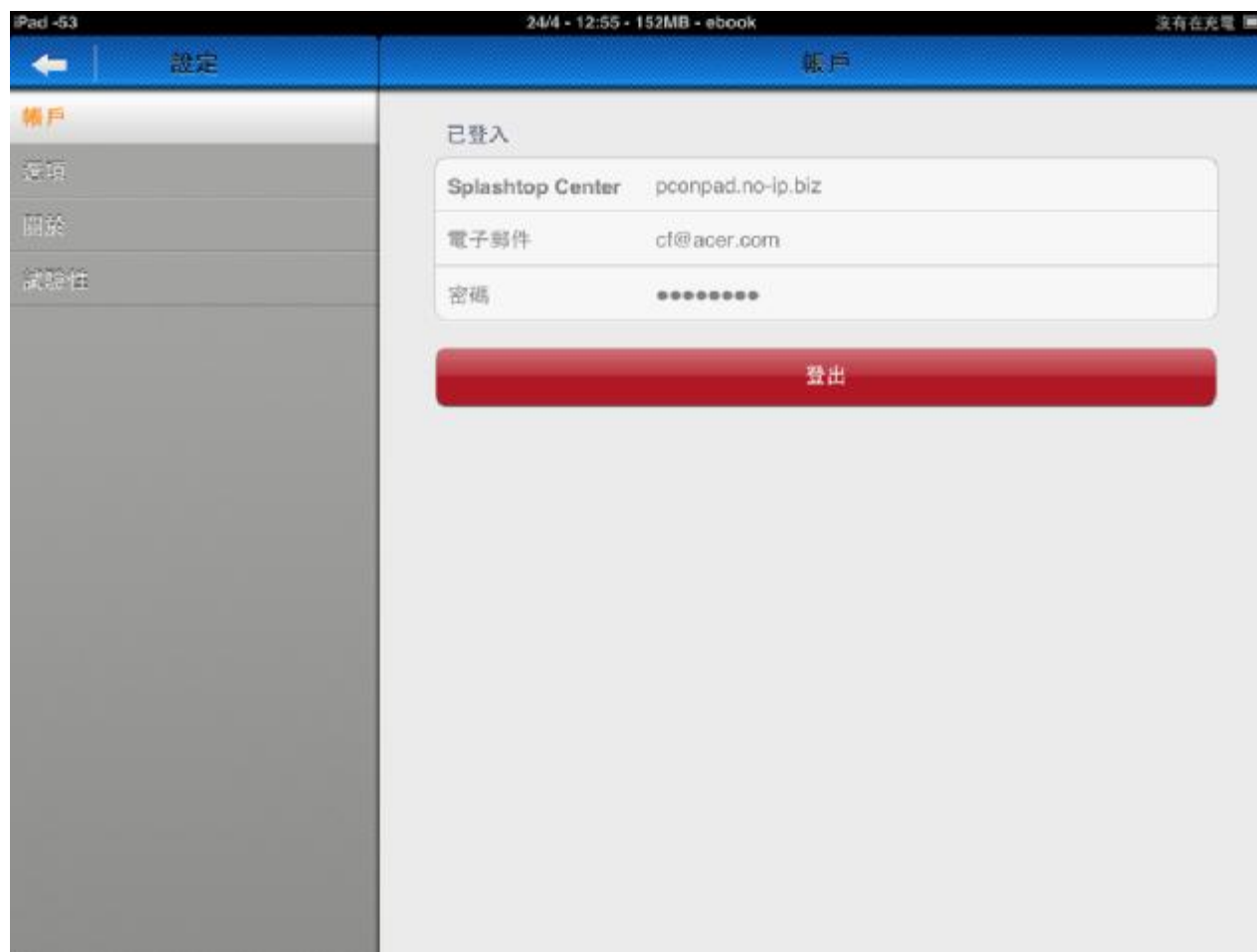
Splashtop Center	teams-api.splashtop.com
電子郵件	example@example.com
啟用碼	輸入您的啟用碼

啟用

# 可連線的遠端電腦列表



# 先登出才可變更登入帳號



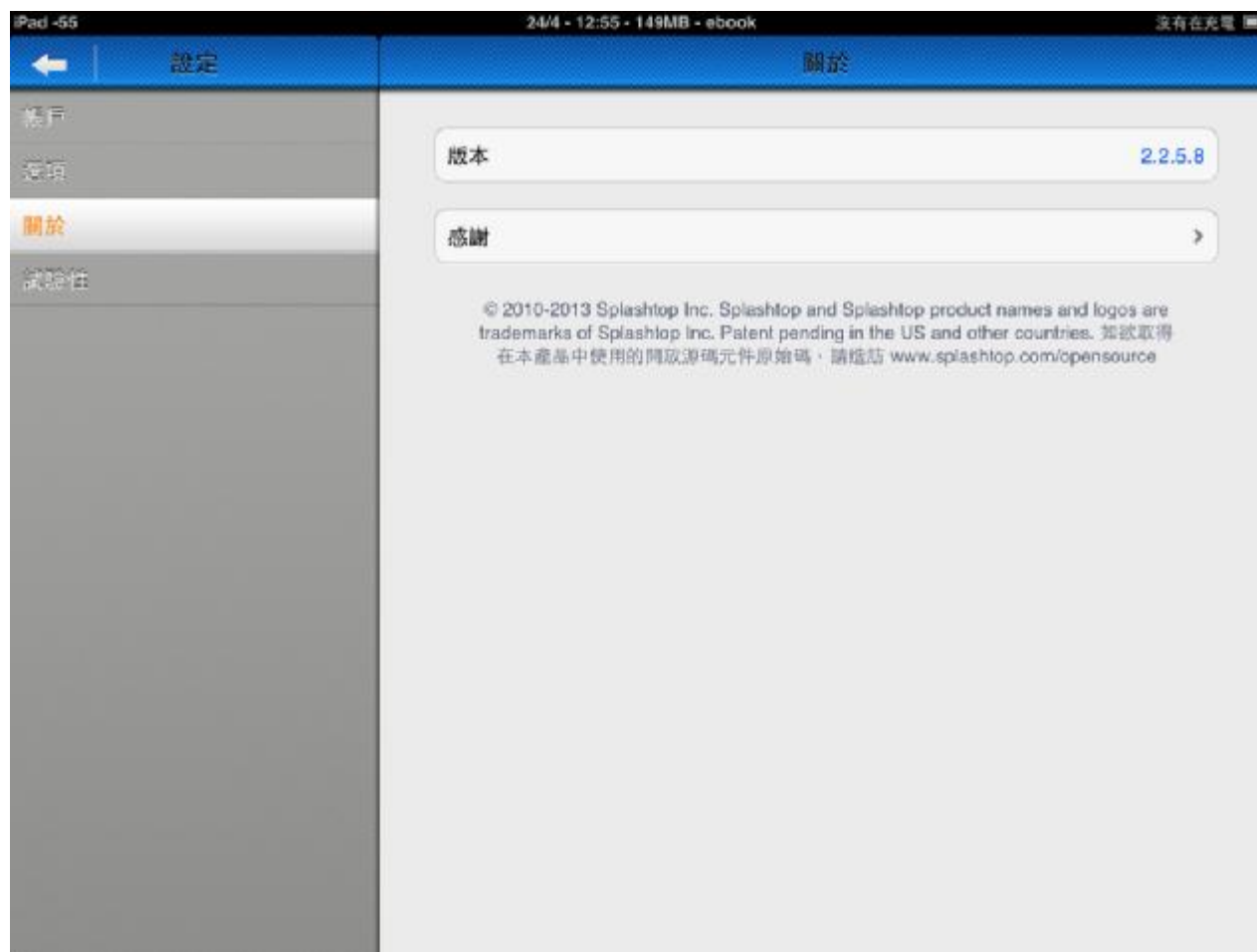
# 雜項設定

The screenshot shows the 'Miscellaneous' (雜項) settings page on an iPad. The page title is '設定' (Settings) and the subtitle is '選項' (Options). The status bar at the top shows 'iPad -53', '24/4 - 12:55 - 150MB - ebook'. The left sidebar has options: '用戶' (User), '選項' (Options), '關於' (About), and '試驗性' (Beta). The main content area lists several settings:

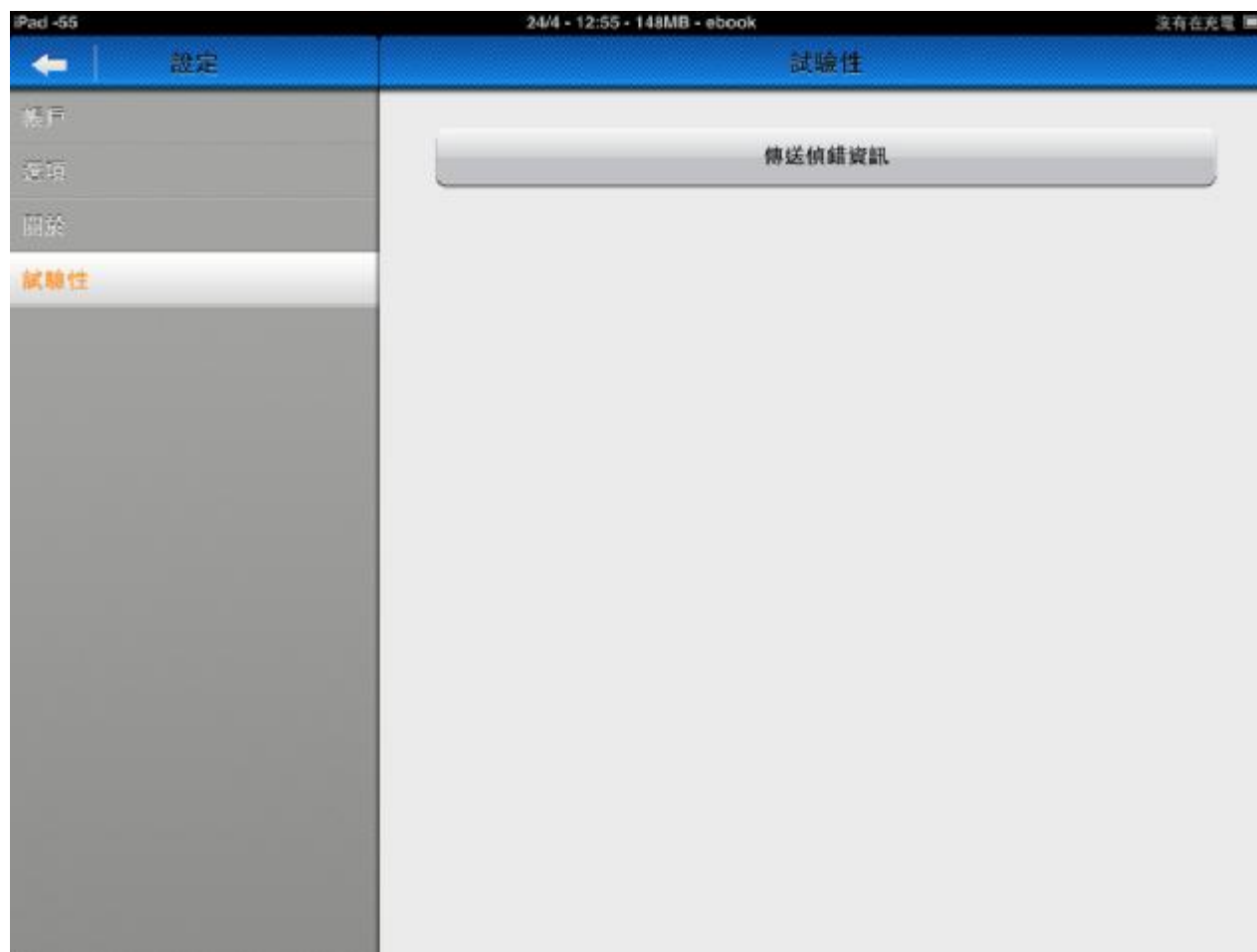
- 每次顯示提示 (Show prompts every time)
- 允許自動鎖定 (Allow automatic lock) - with a sub-note: 允許您的裝置自動鎖定，以關閉正在使用的工作階段螢幕 (Allow your device to lock automatically to close the work stage screen you are using)
- 顯示離線電腦 (Show offline computer) - with a callout: 需顯示離線電腦才會出現喚醒功能 (Need to show offline computer to show wake-up function)
- 優化 3G (Optimize 3G) - with a callout: 網路頻寬不足時用 (Use when network bandwidth is insufficient)
- 在背景執行 (Run in background) - with a sub-note: 切換至其他應用程式時，持續背景運作 5 分鐘 (When switching to other applications, continue background operation for 5 minutes)
- 產品改進 (Product improvement) - with a sub-note: 送出匿名裝置報告、連接狀況和使用統計資料來協助改進產品 (Send anonymous device reports, connection status and usage statistics to help improve the product)

Red dashed ovals highlight the '顯示離線電腦', '優化 3G', and '在背景執行' settings.

# 顯示Client安裝版本



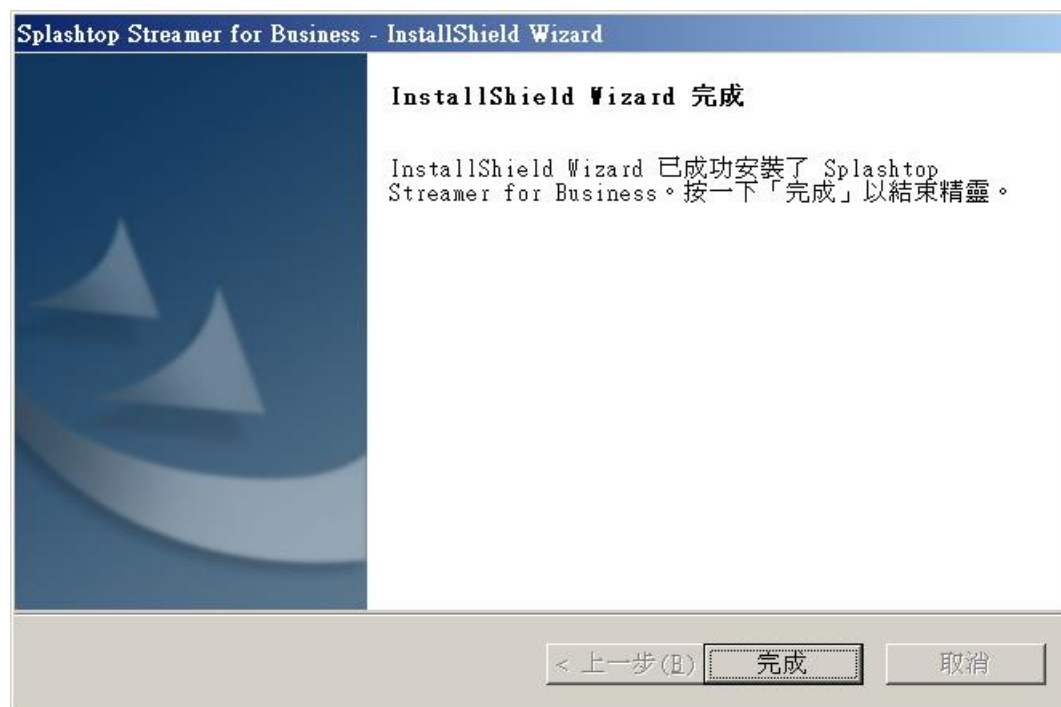
# 如有需要時寄送除錯紀錄



# PC Streamer installation

- 可透過Splashtop Center網頁介面直接下載。
- 一鍵安裝程式。
- 如不需提示訊息(如透過派送程式安裝時)可加讓下列參數：
  - Silent installation by software deployment.
    - Install: `"/s"`
    - Un-install: `"/s /removeonly"`

# 一鍵完成安裝





# PC Streamer Setup

- Input Splashtop Center Domain , User name/Password ◦
- Proxy setting if needed ◦
- Misc settings ◦

# 安裝完成後第一次開啟

## 使用者授權合約

### END USER LICENSE AGREEMENT

This End User License Agreement ("EULA") between You (defined below) and Splashtop Inc. describes the terms and conditions of your use of SPLASHTOP's Software (defined below). BY CLICKING THE "ACCEPT" BUTTON BELOW, YOU AFFIRM THAT YOU HAVE READ AND AGREE TO ALL OF THE TERMS AND CONDITIONS OF THIS AGREEMENT. If you do not agree to all of the terms of this Agreement, do not access, download, install or otherwise use the Software. The license granted hereunder is conditioned upon your accepting all of the terms of this EULA.

#### 1. DEFINITIONS

"Documentation" means any electronic or printed materials that accompany the Software that provide instructions for the installation, operation and use of the Software.

"SPLASHTOP" means Splashtop Inc. and its successors and assigns.

"Software" means the SPLASHTOP software, in object code format only, that is licensed to You subject to the terms and conditions of this EULA.

"You" means an individual or an employee or agent of a legal entity that is authorized to represent such entity.

"Product" means the hardware product in which the Software is embedded.

"Third Party Software" means certain software that SPLASHTOP licenses from third parties and provides to You.

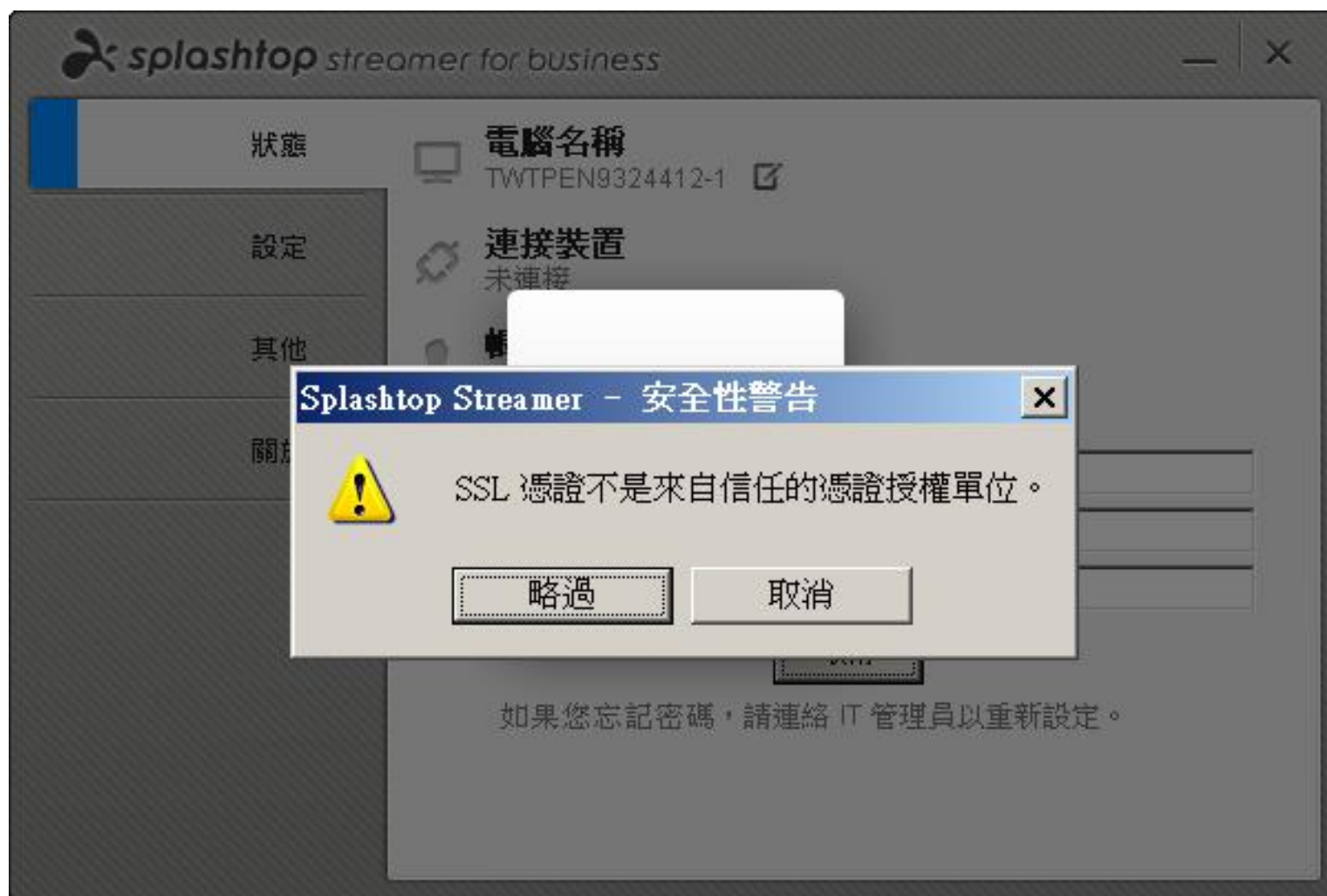
☐ 送出匿名損毀報告、連接狀況和使用統計資料來協助改善本產品。 [深入了解。](#)

拒絕

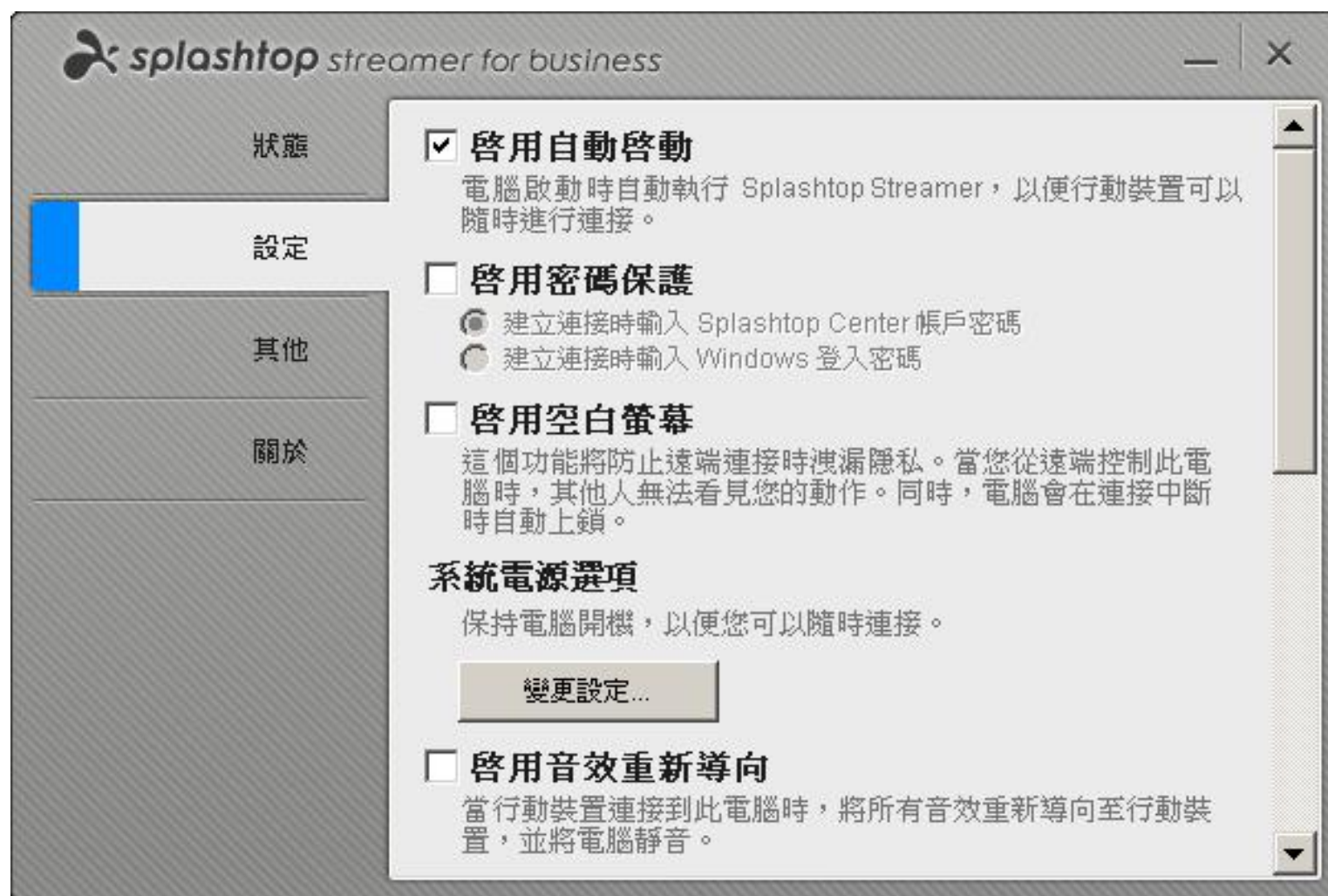
接受

# 輸入登入相關資訊

# SSL憑證自動檢查



# 被控端相關設定





# 其他設定



# 直連時的直接埠



# 程式版本





# 手勢操作

- 內建常用手勢：
  - 點一下=左鍵
  - 按住不放=右鍵
  - 兩指上下推=滑鼠滾輪
  - 兩指張開及縮小=畫面放大及縮小
  - 兩指點一下=觸控及遠端滑鼠模式切換
- 其他內建手勢說明可參考啟動時說明。
- 或參考Youtube影片：

<http://youtu.be/bZIsYmEzNdU>

# 內建手勢圖

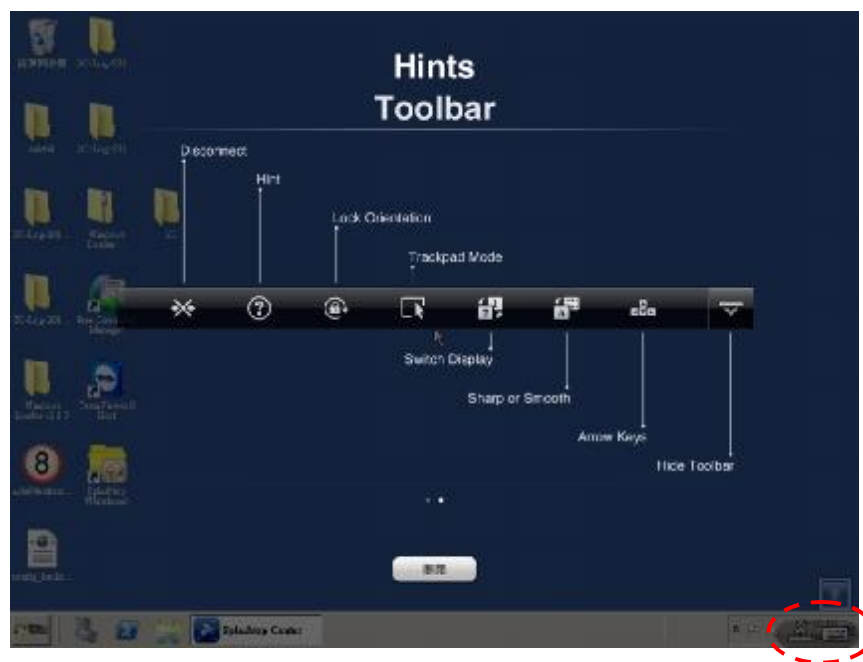


# 遠端輸入方式

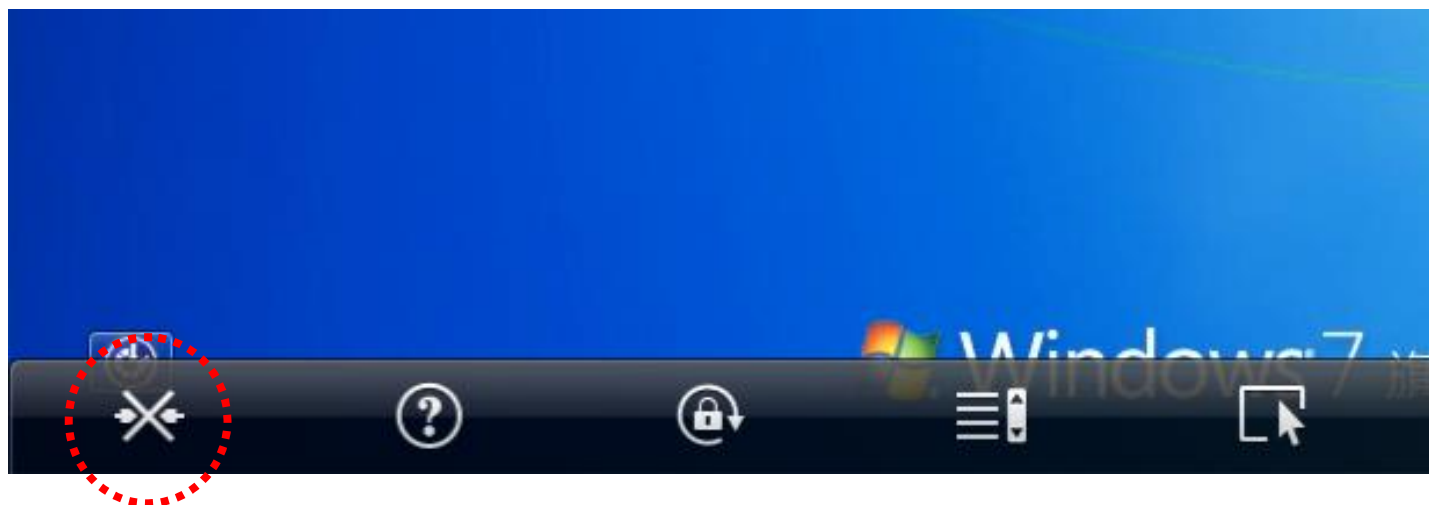
- Splashtop for Business 直接支援平板或手機的原生輸入法，點選右下角鍵盤圖示，叫出輸入法即可進行輸入。
- 特殊組合鍵(如ctrl+c，ctrl+alt+del，windows鍵等等)只要先點一下ctrl/alt/shift/windows鍵，變藍色之後再點其他的英文鍵即會送出對應的組合鍵。
- 切換輸入鈕若擋到畫面，可以往左右拖移該鈕移動到下方其他位置。



# 功能選單說明

- 由左至右分別為：
  - 中斷連線鈕
  - 說明
  - 切換畫面旋轉鎖
  - 切換滑鼠模式
  - 雙螢幕顯示選擇
  - 顯示虛擬上下左右鍵
  - 最小化功能選單



# 中斷連線的方法



- 點選右下角的向上箭頭 (  )，叫出功能選單後，點選選單中最左邊的中斷連線鈕 (  ) 即會中斷連線。

# Q&A